

Weitere Informationen erhalten Sie unter:

0 26 83 / 94 77 184

0 26 44 / 60 30 600

„ Demenz – eine Herausforderung „

Durch „Integrative Validation“
Zugang zu dementiell erkrankten
Menschen schaffen

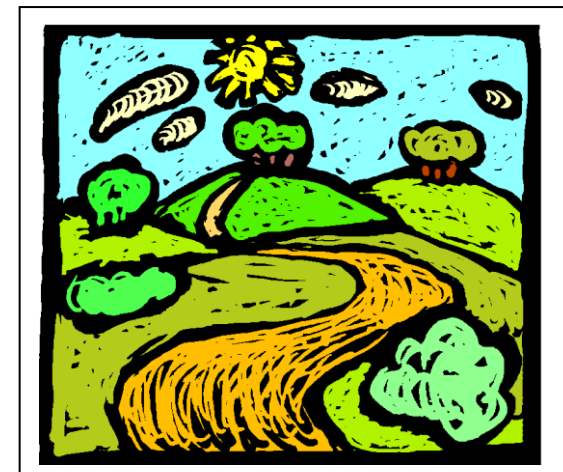
Veranstalter:

Pflegestützpunkt Asbach

Pflegestützpunkt Linz



Kreisverwaltung Neuwied,
Psychiatriekoordination



www.demenz-neuwied.de

Schulung am 12. und 26.Mai 2011
in Linz am Rhein / Landkreis Neuwied

Die **Validation** ist eine Möglichkeit den Alltag mit Demenzkranken durch besseres Verstehen zu erleichtern.

Zwei Informationsveranstaltungen:

Referentin: Frau Marie-Therese Schmitz,
autorisierte Trainerin für
Integrative Validation.

Ort: Senioren-Residenz
St. Antonius
Am Konvikt 6 - 8
53545 Linz am Rhein

Beide Veranstaltungen können getrennt von einander besucht werden. Die Teilnahme ist kostenfrei.



Donnerstag, den 12. Mai 2011
in der Zeit von 18.00 – 19.30 Uhr

Warum reagieren Demenzkranke so, wie sie reagieren?
Gibt es für betreuende Angehörige einen Weg auf sie zu?



Donnerstag, den 26. Mai 2011
in der Zeit von 18.00 – 19.30 Uhr

Was kann man tun, wenn sich die dementiell erkrankte Angehörige gegen die morgendliche Wäsche wehrt?