

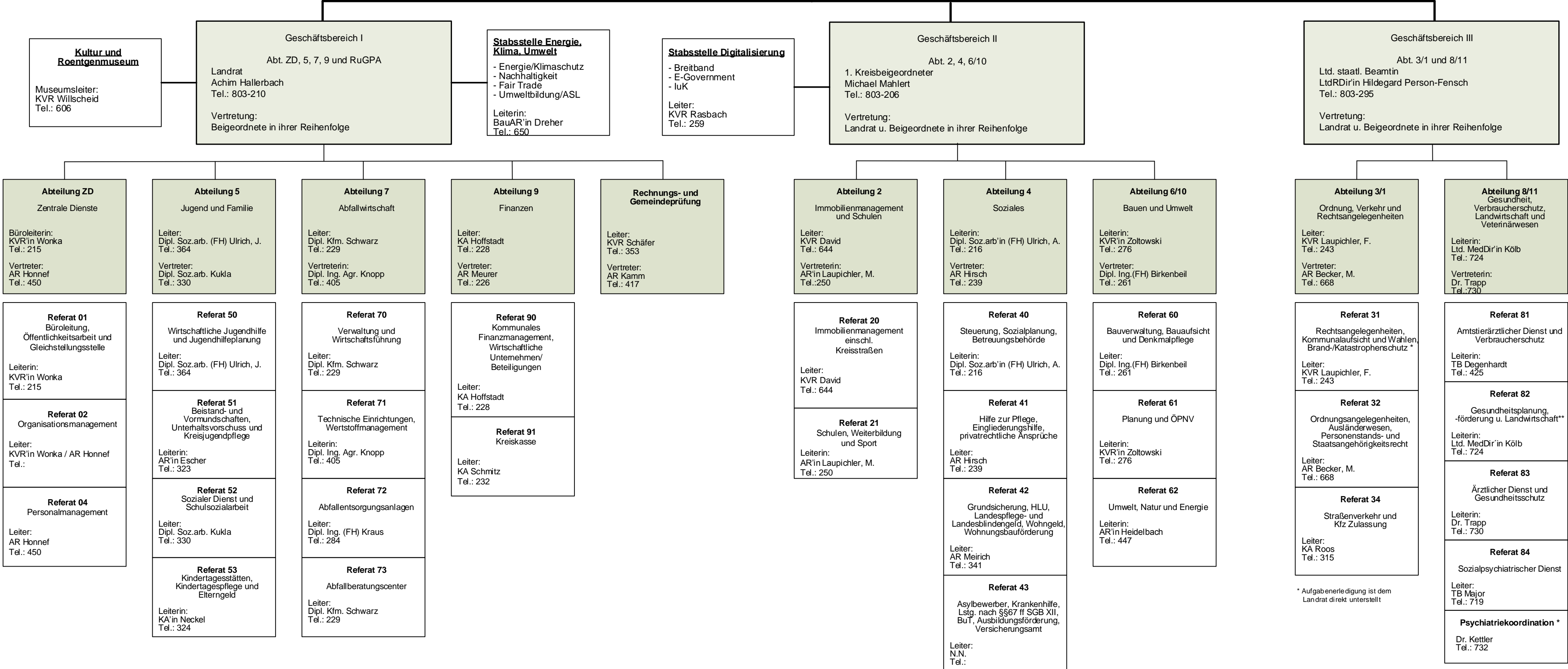
Verwaltungsgliederungsplan der Kreisverwaltung Neuwied

Stand: 01.07.2019

Landrat Achim Hallerbach

Weitere Mitglieder des Kreisvorstandes

1. Kreisbeigeordneter Michael Mahler
 Ehrenamtlicher Kreisbeigeordneter Werner Wittlich
 Ehrenamtliche Kreisbeigeordnete Birgit Haas



* Aufgabenerledigung ist dem Landrat direkt unterstellt

* Aufgabenerledigung ist der Dezernentin direkt unterstellt

** Aufgabenerledigung ist dem Landrat direkt unterstellt