

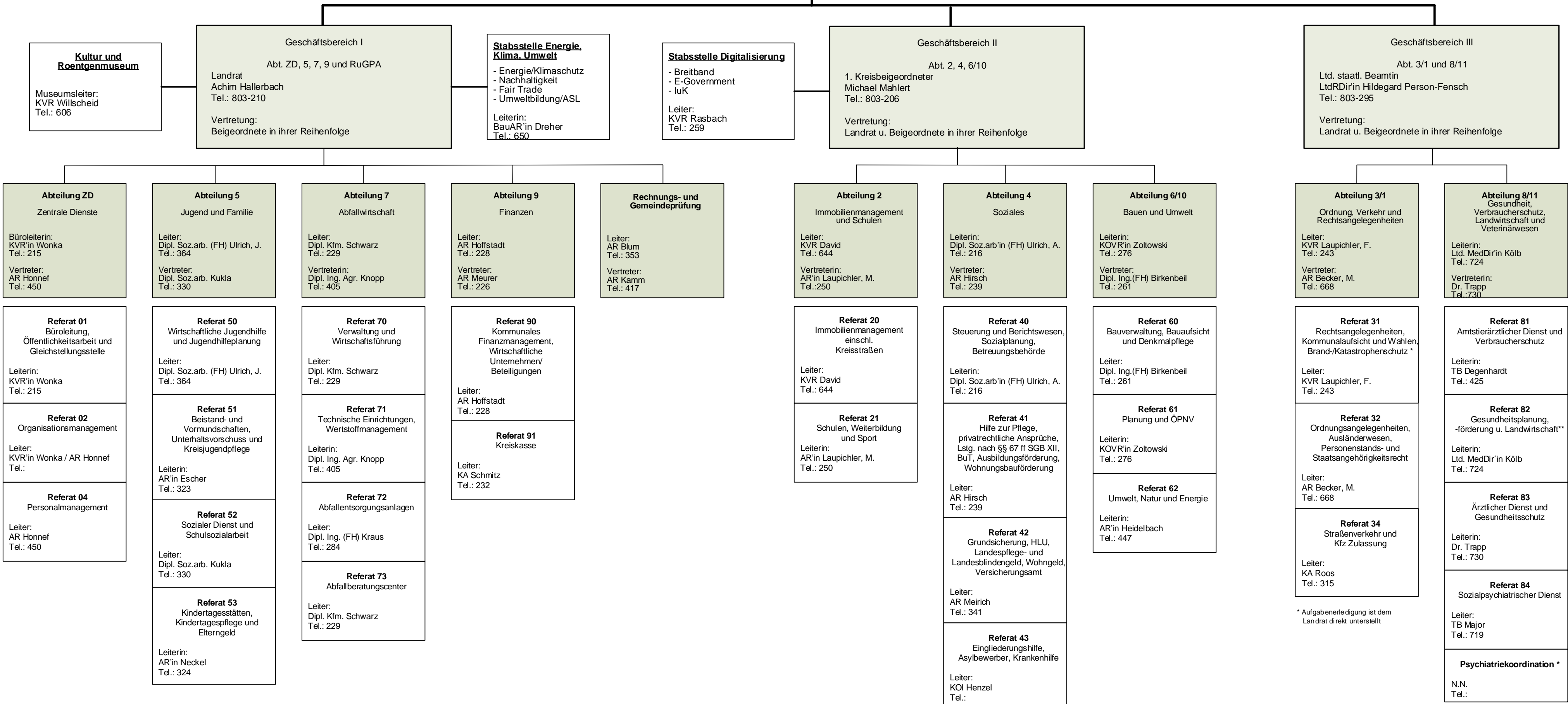
# Verwaltungsgliederungsplan der Kreisverwaltung Neuwied

Stand: 01.02.2020

**Landrat Achim Hallerbach**

**Weitere Mitglieder des Kreisvorstandes**

1. Kreisbeigeordneter Michael Mahler  
 Ehrenamtlicher Kreisbeigeordneter Werner Wittlich  
 Ehrenamtliche Kreisbeigeordnete Birgit Haas



\* Aufgabenerledigung ist dem Landrat direkt unterstellt

\* Aufgabenerledigung ist der Dezernentin direkt unterstellt

\*\* Aufgabenerledigung ist dem Landrat direkt unterstellt