



**Norbert Bleidt**  
Gemälde und Zeichnungen

**Ausstellungsdauer**  
07.04. bis 02.06.2019

**Eröffnung**  
Sonntag, 7. April 2019, 11.30 Uhr

**Eintritt**  
Erwachsene 3 €  
ermäßigt 2 €

**Öffnungszeiten**  
Di–Fr 11–17 Uhr  
Sa, So 14–17 Uhr

Montags, Karfreitag und  
Ostermontag geschlossen

1. Mai und Christi Himmelfahrt  
(30. Mai) geöffnet

Samstags Eintritt frei



Raiffeisenplatz 1a (Nähe Bahnhof)  
56564 Neuwied

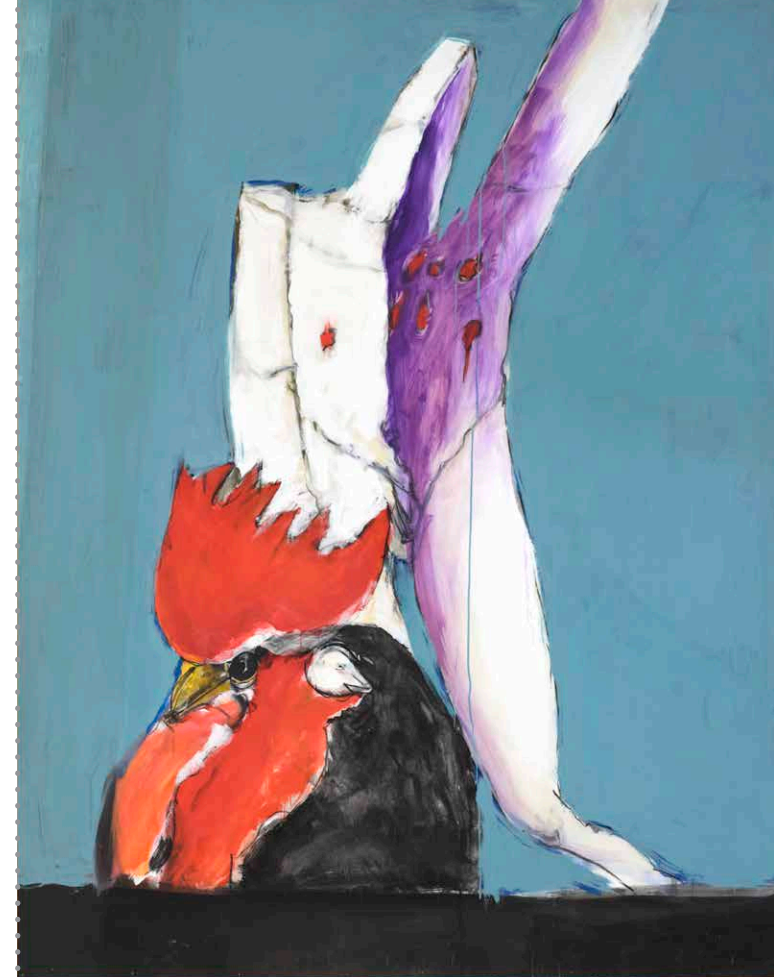
Tel.: 02631–803 379  
[www.roentgen-museum-neuwied.de](http://www.roentgen-museum-neuwied.de)  
[www.facebook.com/roentgenmuseumneuwied](https://www.facebook.com/roentgenmuseumneuwied)

Alle Ausstellungsräume  
sind barrierefrei erreichbar

Innenseite:  
Tierschädel vor Stilleben  
1964

Titelseite:  
Ohne Titel  
2017  
Dispersion auf Holz

Fotos:  
Hans Neumann



# NORBERT BLEIDT

07.04. – 02.06.2019



Norbert Bleidt wurde 1939 in Heimbach-Weis geboren. Seit seiner Ausbildung an der Werkkunstschule Köln wohnt und arbeitet er als Architekt und Maler im Neuwieder Stadtteil Heimbach. Deshalb hat er auch viele seiner architektonischen und bildnerischen Arbeiten in Stadt und Kreis Neuwied und darüber hinaus ausgeführt, die auch im öffentlichen Raum präsentiert sind – wie die Wagenbauhalle und das Mahnmal für die Opfer von Krieg und Gewaltherrschaft in Heimbach-Weis sowie im ehemaligen Umspannwerk Berlin.

Begleitend zur Ausstellung:

**Totentanz**

Zeichnungen von Norbert Bleidt

21.04. – 02.06.2019

Kirche der ehemaligen Abtei Rommersdorf

Öffnungszeiten:

Sonntags 13–18 Uhr / Donnerstags 17–19 Uhr

**Kreuz und Apfel**, 1981, Dispersion auf Leinwand



**Totentanz**, 1997, Kohle auf Holz

