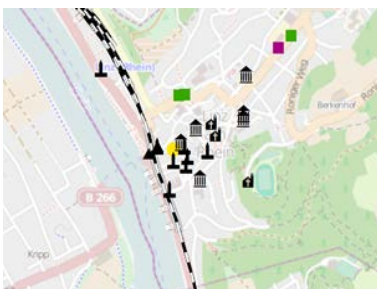
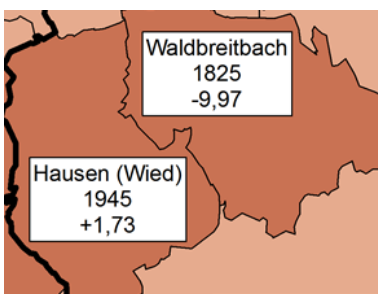


# Kreisverwaltung Neuwied

## Nahverkehrsplan 2014 für den Landkreis Neuwied *Anhang Kartenband*



- Schlussbericht -

Stand: 17.11.2014

## **Inhaltsübersicht**

Karte 1: Raum- und Siedlungsstruktur

Karte 2: Bevölkerung und Demografie

Karte 3: Sozialversicherungspflichtig Beschäftigte

Karte 4: Schul- und Ausbildungsstruktur

Karte 5: ÖPNV-relevante Ziele (Wirtschaft, Versorgung, Freizeit)

Karte 6: Verkehrsnetz und Tourismus

Karte 7: Kraftfahrzeugbestand

Karte 8: ÖPNV-Liniennetz (Bestand)

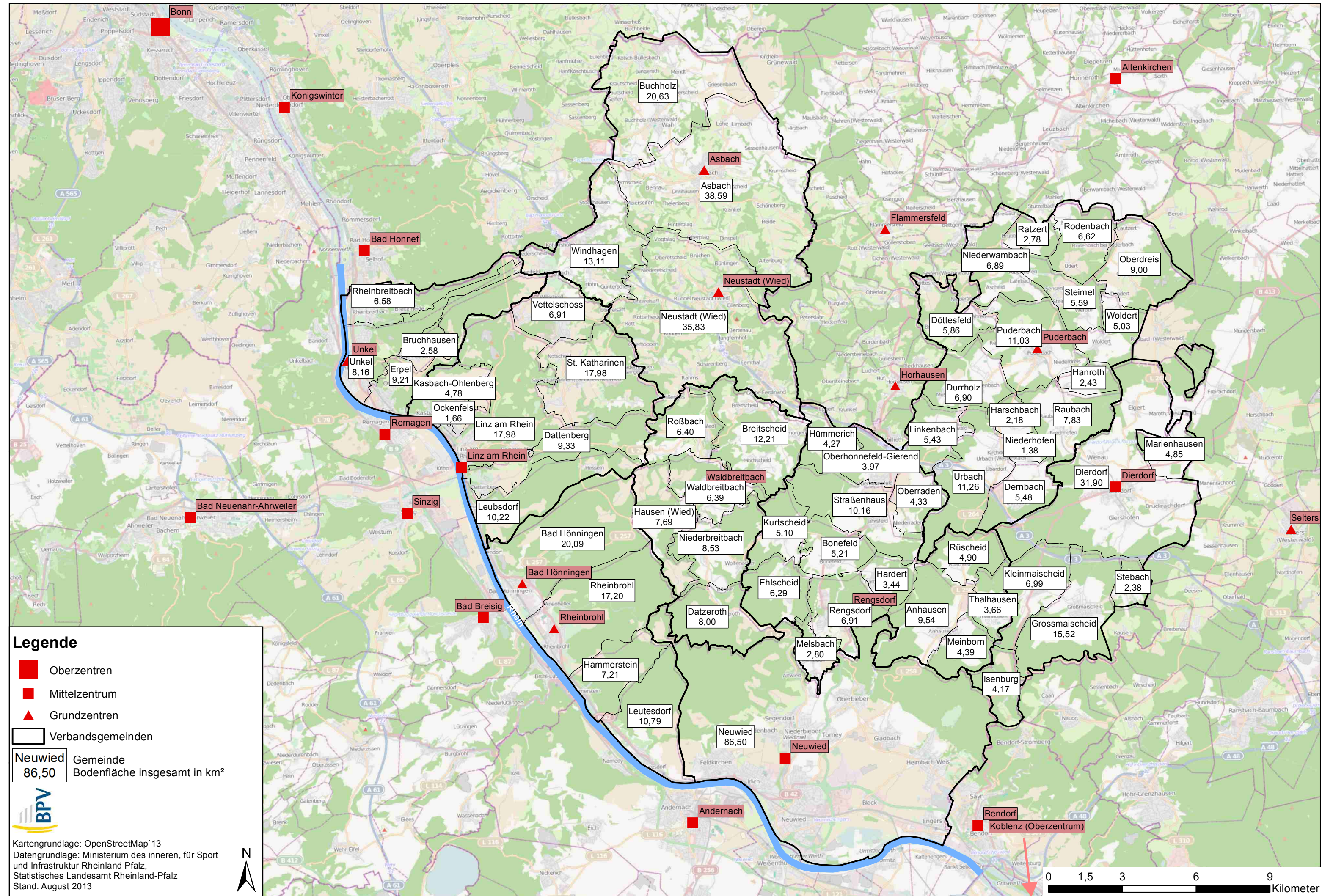
Karte 9: Linienbündelungskonzept

Karte 10: Linien- und Maßnahmenkonzept (Laufzeit NVP bis 2020)

Karte 11: Linien- und Maßnahmenkonzept (Ausblick bis 2025)

Karte 12: Liniennetzkonzept Stadtverkehr Neuwied





**Legende**

- Oberzentren
- Mittelzentrum
- ▲ Grundzentren
- ▭ Verbandsgemeinden

**Neuwied** Gemeinde  
86,50 Bodenfläche insgesamt in km<sup>2</sup>

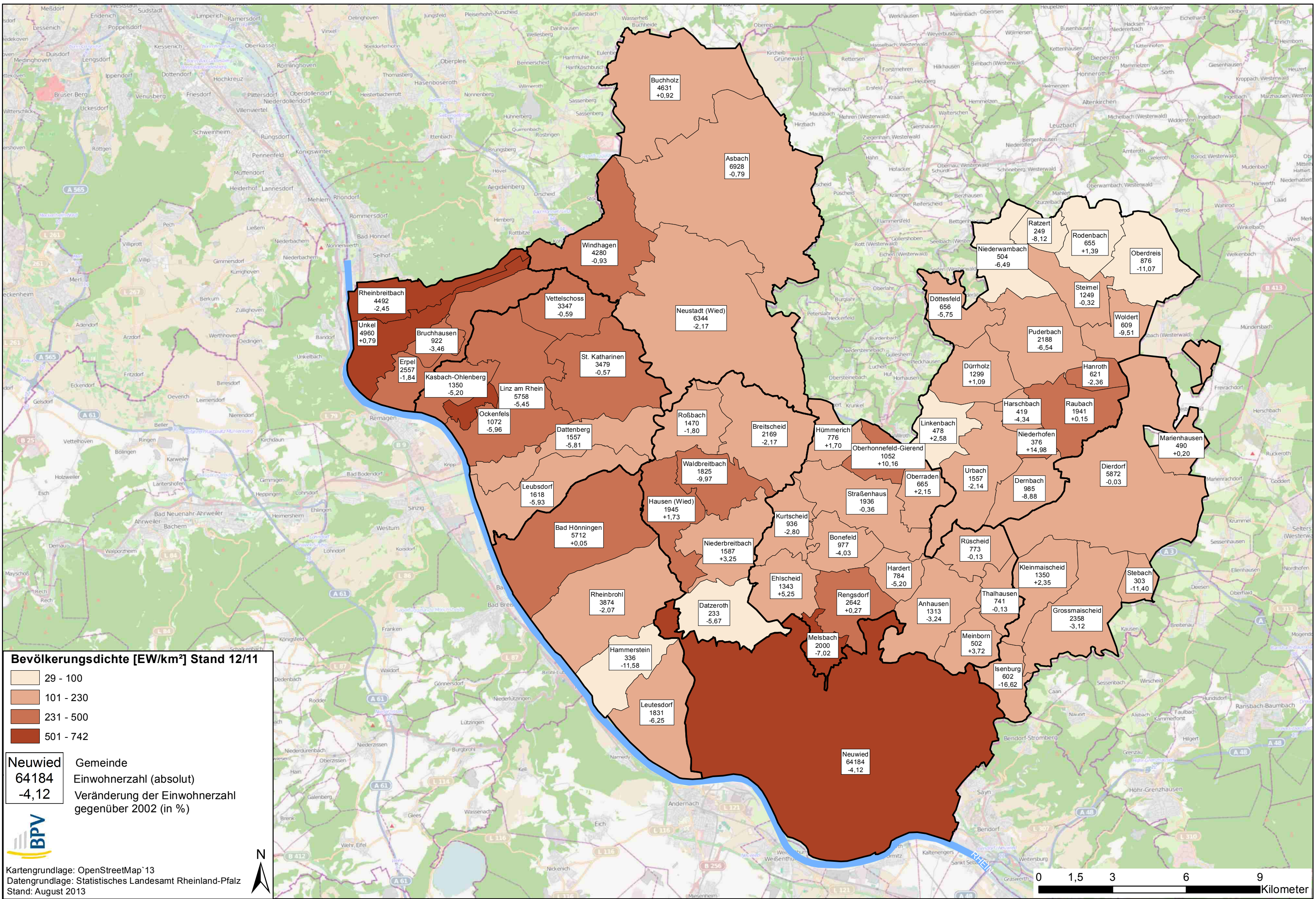
**BPV**

Kartengrundlage: OpenStreetMap '13  
Datengrundlage: Ministerium des Inneren, für Sport und Infrastruktur Rheinland Pfalz,  
Statistisches Landesamt Rheinland-Pfalz  
Stand: August 2013

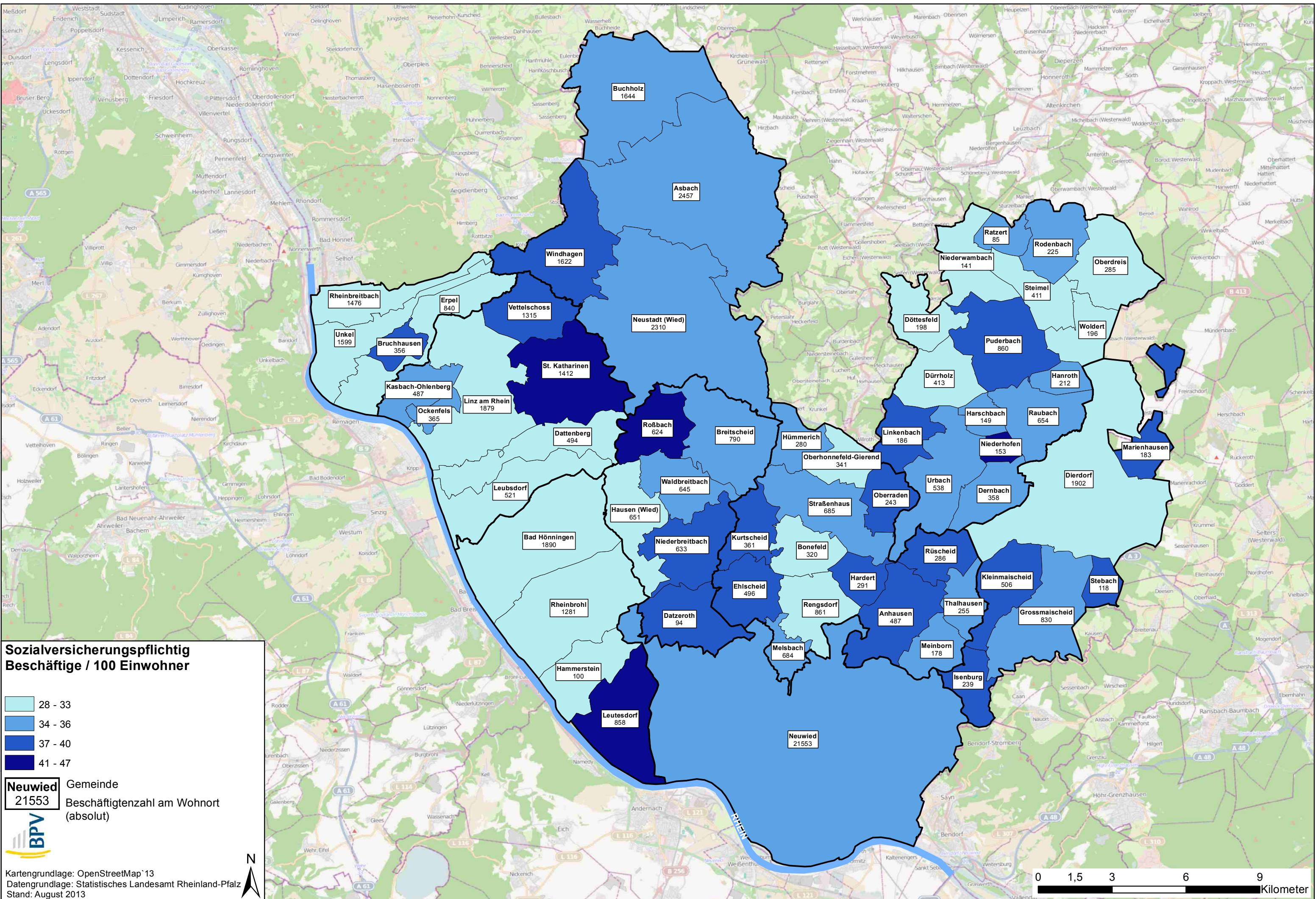
N

0 1,5 3 6 9 Kilometer

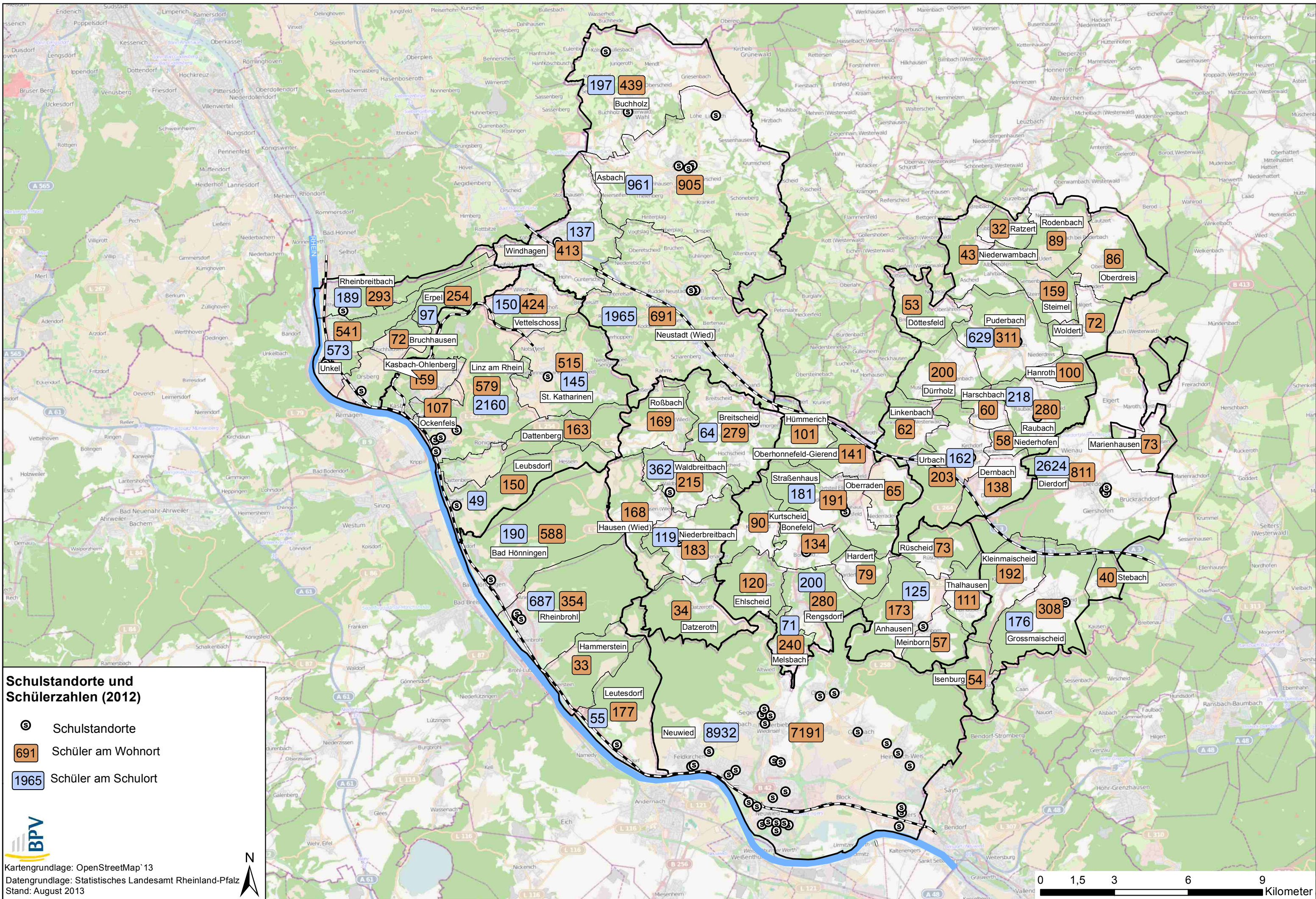




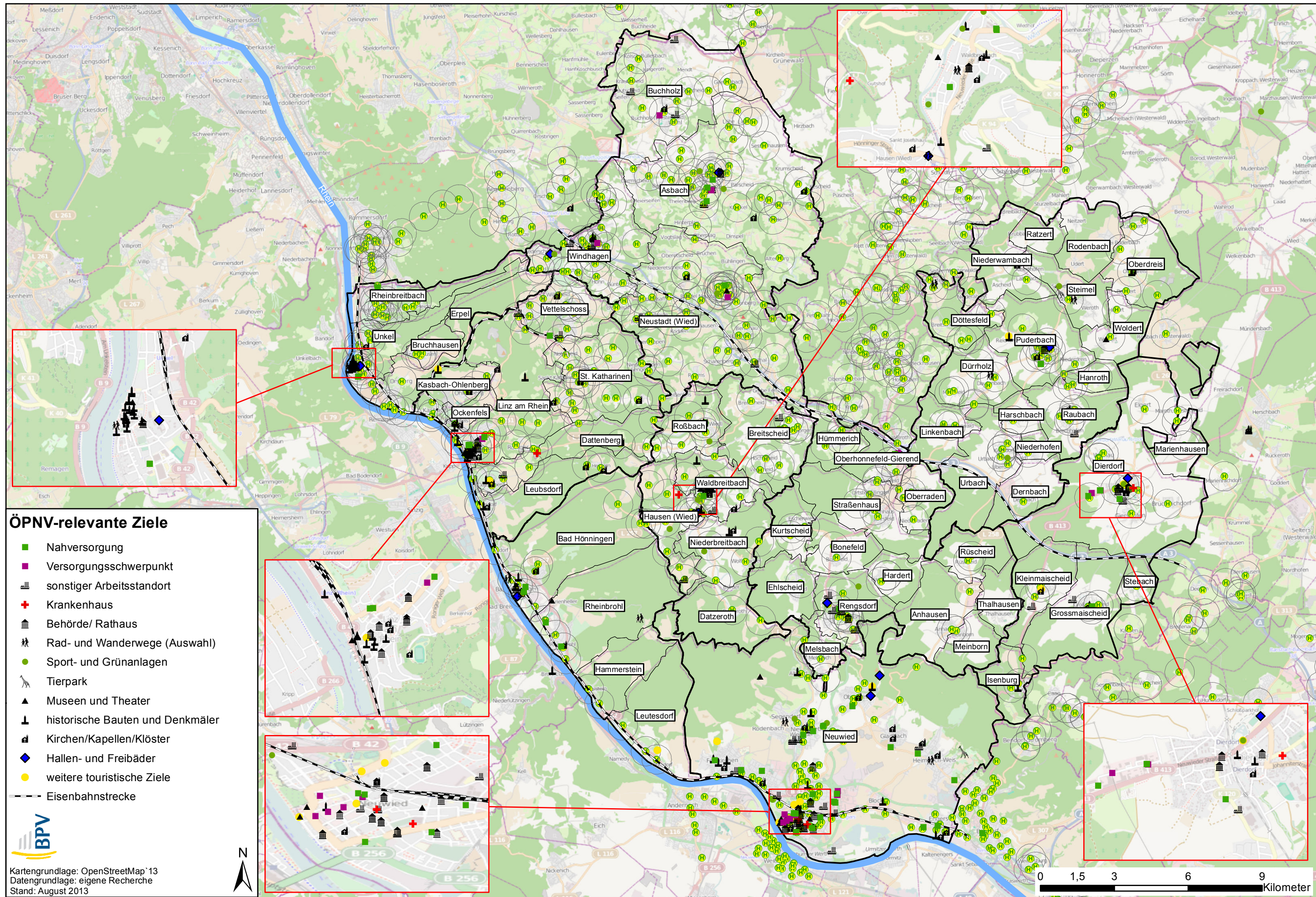










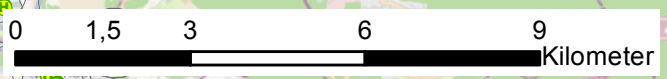


**ÖPNV-relevante Ziele**

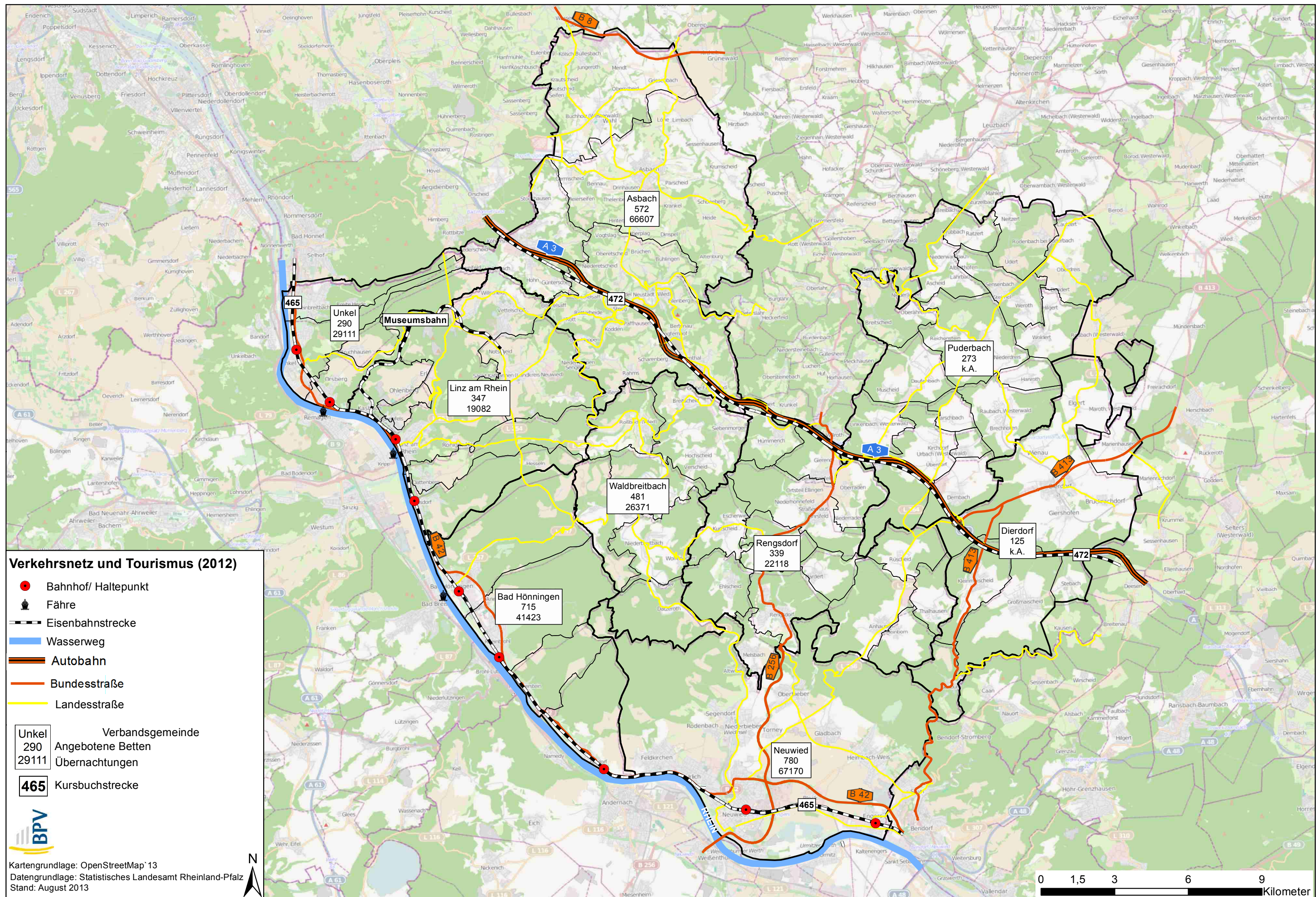
- Nahversorgung
- Versorgungsschwerpunkt
- sonstiger Arbeitsstandort
- + Krankenhaus
- Behörde/ Rathaus
- Rad- und Wanderwege (Auswahl)
- Sport- und Grünanlagen
- Tierpark
- Museen und Theater
- historische Bauten und Denkmäler
- Kirchen/Kapellen/Klöster
- ◆ Hallen- und Freibäder
- weitere touristische Ziele
- Eisenbahnstrecke



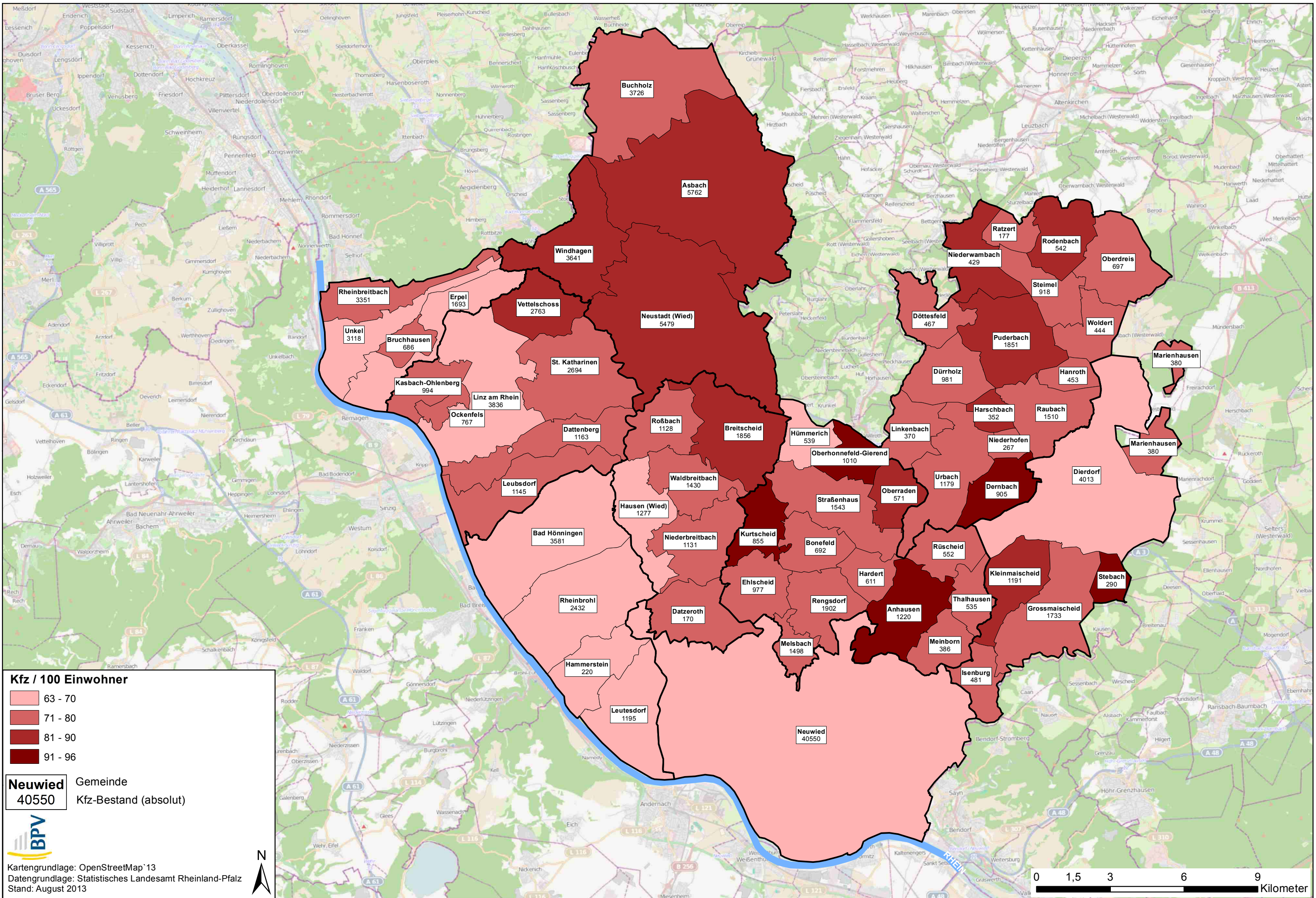
Kartengrundlage: OpenStreetMap `13  
 Datengrundlage: eigene Recherche  
 Stand: August 2013



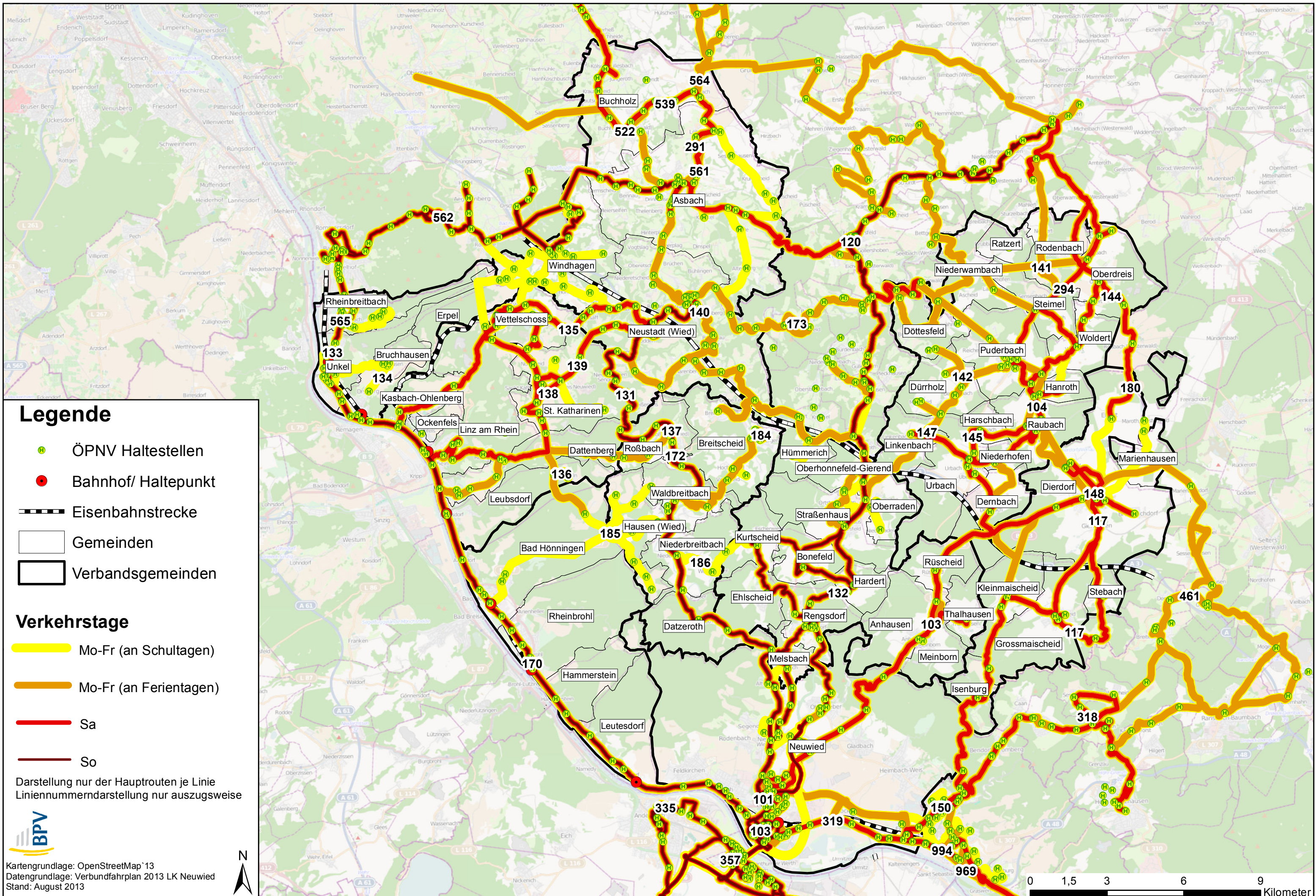












**Legende**

- ÖPNV Haltestellen
- Bahnhof/ Haltepunkt
- Eisenbahnstrecke
- Gemeinden
- Verbandsgemeinden

**Verkehrstage**

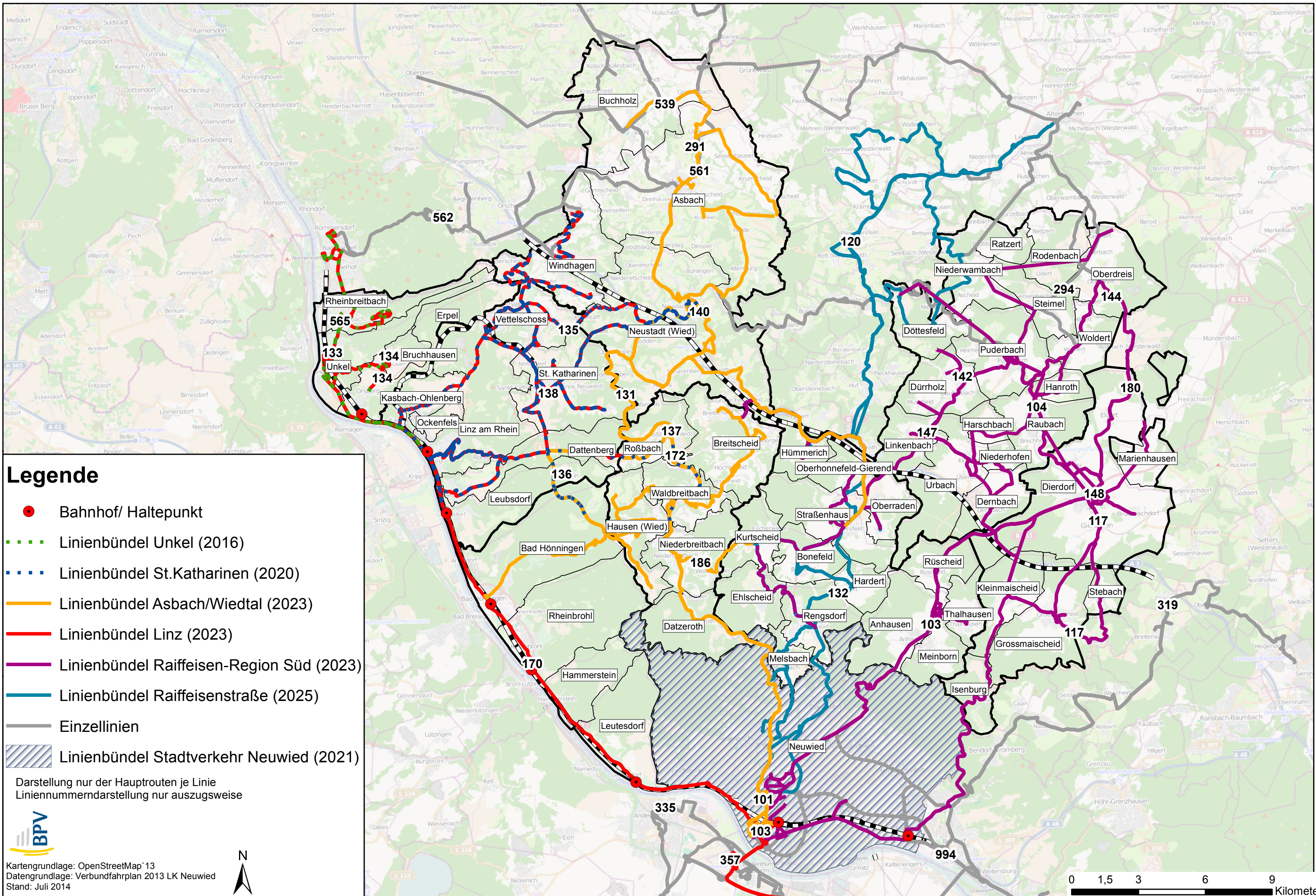
- Mo-Fr (an Schultagen)
- Mo-Fr (an Ferientagen)
- Sa
- So

Darstellung nur der Hauptrouten je Linie  
 Liniennummerdarstellung nur auszugsweise

BPV

Kartengrundlage: OpenStreetMap '13  
 Datengrundlage: Verbundfahrplan 2013 LK Neuwied  
 Stand: August 2013






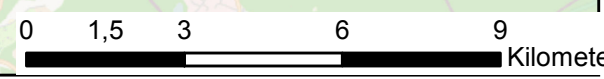
### Legende

- Bahnhof/ Haltepunkt
- Linienbündel Unkel (2016)
- Linienbündel St.Katharinen (2020)
- Linienbündel Asbach/Wiedtal (2023)
- Linienbündel Linz (2023)
- Linienbündel Raiffeisen-Region Süd (2023)
- Linienbündel Raiffeisenstraße (2025)
- Einzellinien
- Linienbündel Stadtverkehr Neuwied (2021)

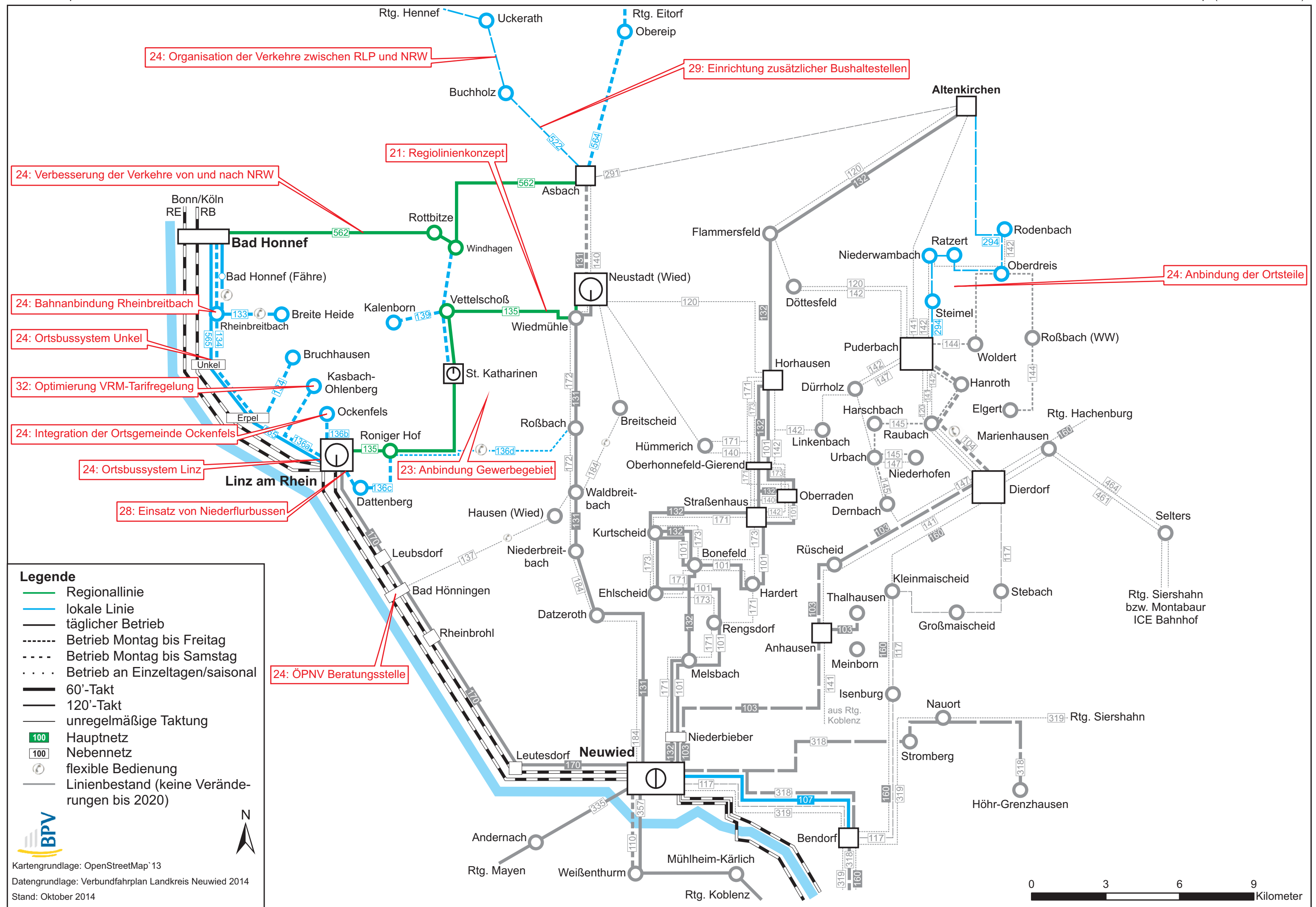
Darstellung nur der Haupttrouten je Linie  
 Liniennummerndarstellung nur auszugsweise



Kartengrundlage: OpenStreetMap '13  
 Datengrundlage: Verbundfahrplan 2013 LK Neuwied  
 Stand: Juli 2014







**Legende**

- Regionallinie
- lokale Linie
- täglicher Betrieb
- Betrieb Montag bis Freitag
- - - - - Betrieb Montag bis Samstag
- · · · · Betrieb an Einzeltagen/saisonal
- 60'-Takt
- 120'-Takt
- unregelmäßige Taktung
- 100 Hauptnetz
- 100 Nebennetz
- flexible Bedienung
- Linienbestand (keine Veränderungen bis 2020)

**BPV**

Kartengrundlage: OpenStreetMap 13  
 Datengrundlage: Verbundfahrplan Landkreis Neuwied 2014  
 Stand: Oktober 2014

24: Organisation der Verkehre zwischen RLP und NRW

29: Einrichtung zusätzlicher Bushaltestellen

21: Regiolinienkonzept

24: Verbesserung der Verkehre von und nach NRW

24: Anbindung der Ortsteile

24: Bahnanbindung Rheinbreitbach

24: Ortsbussystem Unkel

32: Optimierung VRM-Tarifregelung

24: Integration der Ortsgemeinde Ockenfels

24: Ortsbussystem Linz

28: Einsatz von Niederflerbussen

23: Anbindung Gewerbegebiet

24: ÖPNV Beratungsstelle

